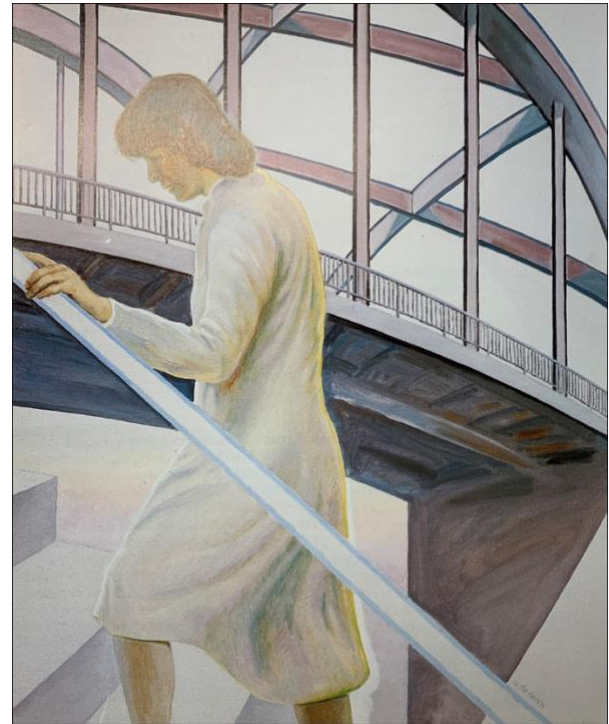


Kijkvenster OVERAL ANTOON 24



Campus De Beuk



Antoon De Clerck - Structureel leven - 1985

Trappen zijn er om ruimtes te verbinden. Ook in een schilderij. Het spel van perspectief, lijnen en structuren laat toe verrassende composities waar te nemen. De inbreng van de menselijke figuur brengt de abstracte wereld weer tot figuratie.